



AIが発熱者を逃さない！

36.6°C

35.5°C

36.6°C

37.3°C

顔認識AI搭載 体温測定監視システム

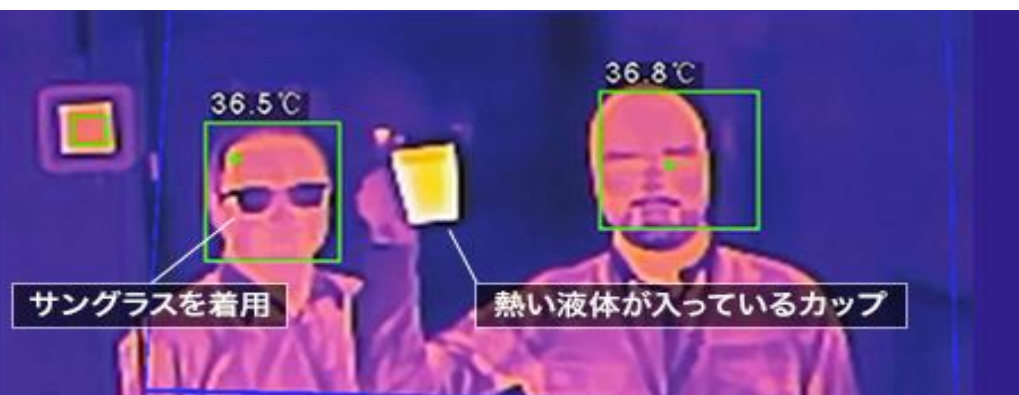
新型コロナウイルス対策ソリューション

「非接触型 発熱検知サーマルカメラ」

- 顔認識 AIで「人」だけを認識し、高精度な体温測定を実現
- 発熱者を光と音で瞬時にお知らせ
- 最大3 mの距離から非接触で測定
- 最大約30人の体温を1秒以下で測定
- 測定温度の精度±0.3°C
- 簡単設置で即スクリーニング ※三脚利用時

工場・製造現場
大規模オフィス
イベント会場
学校・病院に！

**顔認識AI搭載だから誤検知が激減！
サングラスやマスクをしていても測定可能です。**



感染症蔓延のリスクを今すぐシャットアウト！ 「かんたん導入パック」をご用意しました。

買ってすぐ使える
かんたん導入パック



- ・サーマルカメラ
DH-TPC-BF3221-T
- ・カメラ用電源



- ・体温校正装置
DH-TPC-HBB
- ・校正装置用電源



27インチ監視用モニタ



設定用PC



- ・カメラ、体温構成装置専用三脚
- ・三脚専用マウントコネクタ

設置イメージ



サーマルカメラ

サーマルカメラ仕様

- ・解像度：256 x 192
- ・測定温度範囲：30℃～45℃
- ・体温測定精度：±0.3℃
- ・同時に多人数測定可能
- ・リアルタイムアラーム（ホワイトライト、サイレン）
- ・アラーム入力×2, アラーム出力in/out搭載
- ・マイクロSD, IP67, PoE
- ・VOx非冷却温度センサー
- ・1/2.8" 2MPプログレッシブスキャン



オプション品

映像保存用
NVR 4TB



【お問い合わせ先】



顔認識AI搭載 体温測定監視システム 担当まで
■西部営業部 [TEL:06-6305-0525](tel:06-6305-0525)
<https://www.nadex.co.jp/>